

## Ulotki składane 6xDL do DL pion (w Z)

FORMAT (po złożeniu):

**99 x 210 mm**

FORMAT NETTO (po obcięciu):

**594 x 210 mm**

FORMAT BRUTTO (ze spadem):

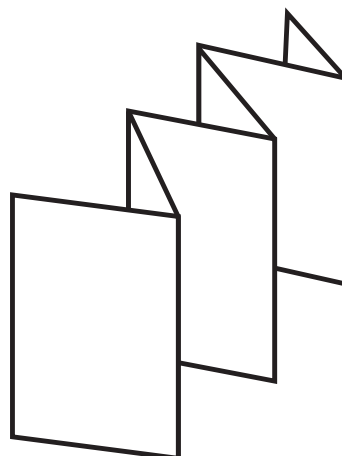
**598 x 214 mm**

MARGINES:

**4 mm**

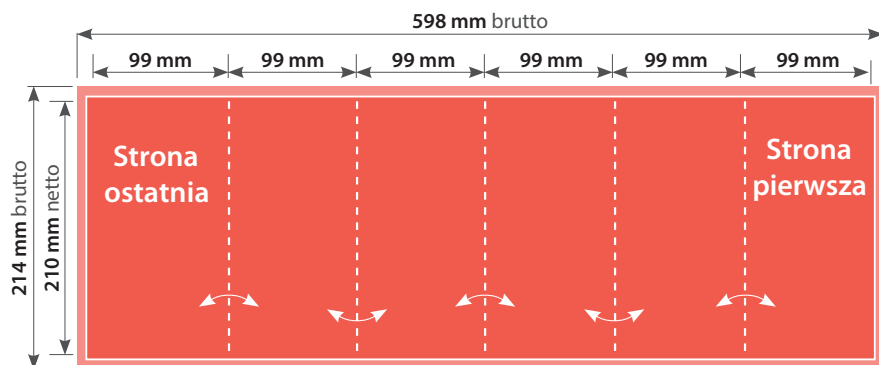
INTROLIGATORNIA:

**falcowanie, cięcie do formatu**

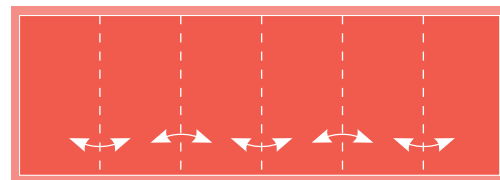


### PAMIĘTAJ!

Ulotkę przygotuj jako rozkładówki. Poszczególne strony należy rozmieścić wtedy w taki oto sposób:



Zewnętrzne strony ulotki



Wewnętrzne strony ulotki

## Ulotki składane 6xA6 do A6 pion (w Z)

FORMAT (po złożeniu):

**105 x 148 mm**

FORMAT NETTO (po obcięciu):

**630 x 148 mm**

FORMAT BRUTTO (ze spadem):

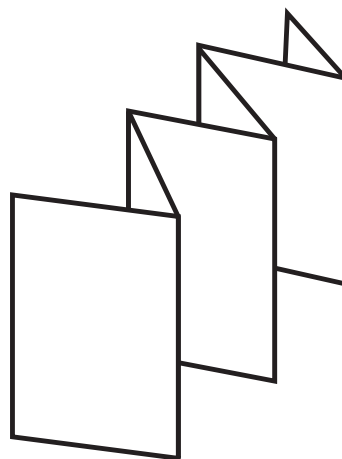
**634 x 152 mm**

MARGINES:

**4 mm**

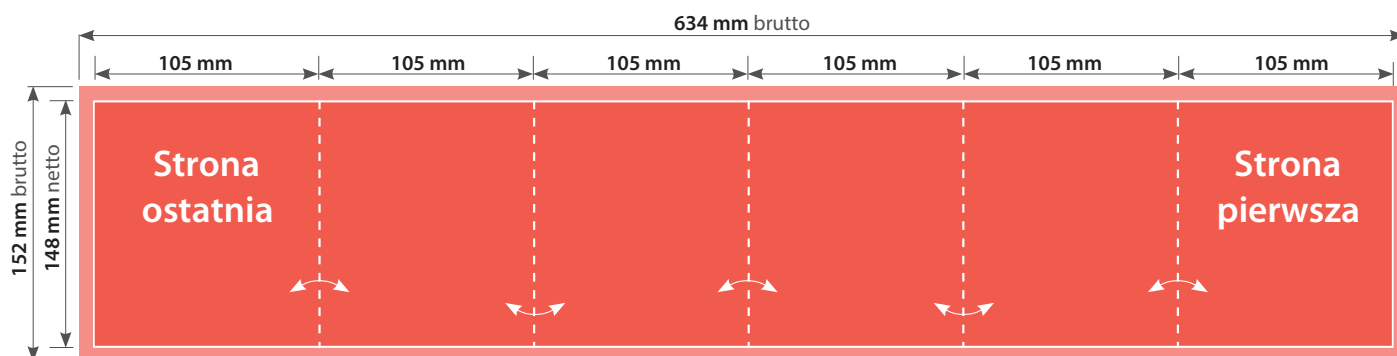
INTROLIGATORNIA:

**falcowanie, cięcie do formatu**

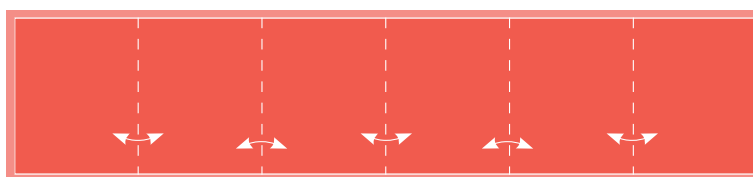


### PAMIĘTAJ!

Ulotkę przygotuj jako rozkładówki. Poszczególne strony należy rozmieścić wtedy w taki oto sposób:



Zewnętrzne strony ulotki



Wewnętrzne strony ulotki

## Ulotki składane 6xA6 do A6 poziom (w Z)

FORMAT (po złożeniu):

**148 x 105 mm**

FORMAT NETTO (po obcięciu):

**888 x 105 mm**

FORMAT BRUTTO (ze spadem):

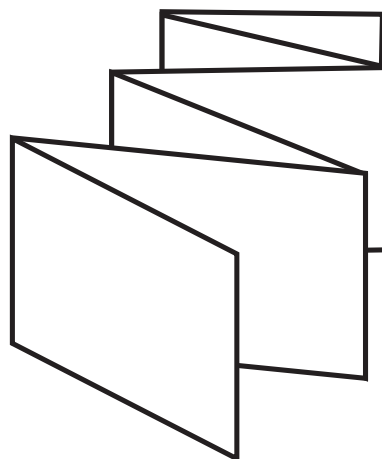
**892 x 109 mm**

MARGINES:

**4 mm**

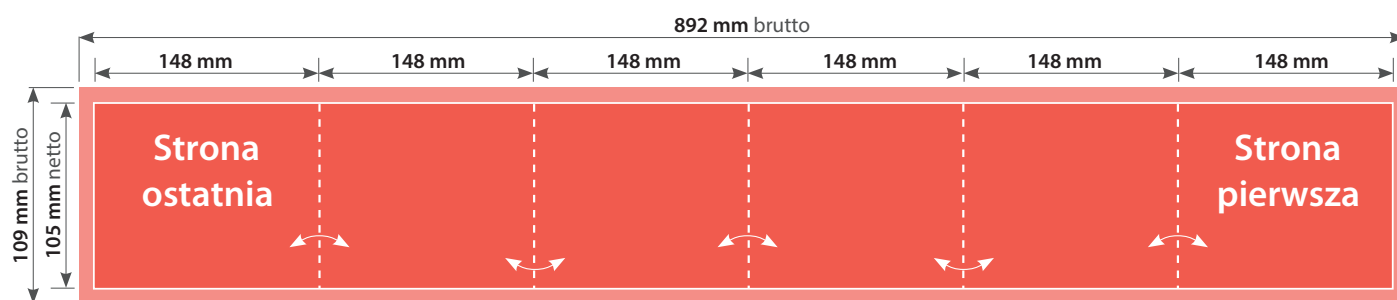
INTROLIGATORNIA:

**falcowanie, cięcie do formatu**



### PAMIĘTAJ!

Ulotkę przygotuj jako rozkładówki. Poszczególne strony należy rozmieścić wtedy w taki oto sposób:



Zewnętrzne strony ulotki



Wewnętrzne strony ulotki